

Risk je zisk

Komunitní obytný soubor wagnisART v Mnichově

^{en}— Nothing Ventured, Nothing Gained. Cooperative Housing Complex wagnisART in Munich
bogevischs buero, SHAG Schindler Hable Architekten



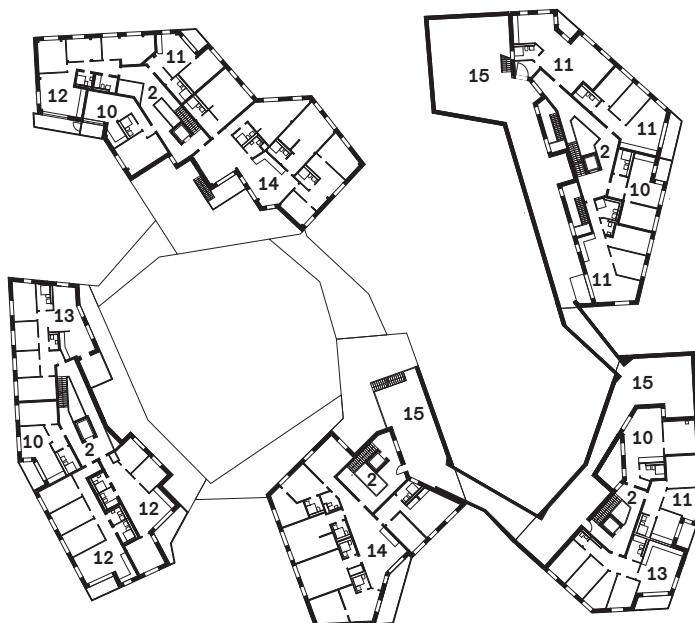
1 Přizemí komunitních bytových domů v Mnichově slouží především k setkávání, jsou zde navrženy dílny, ateliéry, prádelna, herna, společenské místnosti různých velikostí a také společná restaurace.

V nové mnichovské obytné čtvrti Domagkpark se ortogonální zástavba v jednom místě rozvolňuje ve skupině nepravidelně uspořádaných objemů. Investor komunitního bytového projektu, účelově založené družstvo wagnis (v překladu riziko, podnik), zde získal výjimku z územního plánu a nechal si navrhnout soubor bytových domů propojených průchody, dvorky a systémem můstků v úrovni čtvrtého podlaží. Na přízemí věnované veřejným a společenským prostorům navazují obytná patra s jednotkami střídajícími se podle velikosti i způsobu financování, celek doplňuje ochoz s plochou pro komunitní zahradu.

^{en}— The orthogonal development of Munich's new residential district Domagkpark opens up in one spot with a group of irregularly arranged volumes. The wagnis (risk, venture) cooperative, the investor of the community housing project, was granted an exception from the zoning plan and commissioned a design for a set of residential buildings connected by passageways, courtyards, and a system of bridges in the fourth floor. The ground floor occupied by public and communal spaces is followed by residential floors with apartments of varied sizes and financing models. At the top is a bridge-gallery with a community garden.



Situace

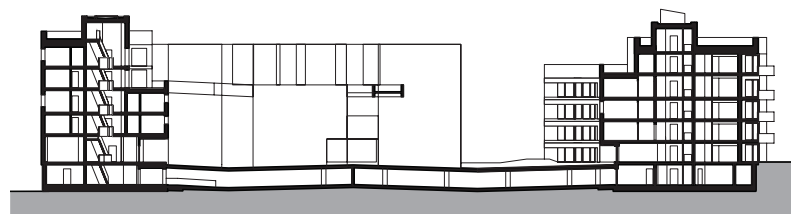


Půdorys 4. NP



Půdorys 1. NP

- 1 dvůr
- 2 vstup a komunikační jádro
- 3 družstevní kavárna
- 4 zázemí kavárny
- 5 krátkodobé ubytování
- 6 společný prostor
- 7 ordinace
- 8 dílny/ateliéry
- 9 kanceláře
- 10 byt 2+kk
- 11 byt 3+kk
- 12 byt 4+kk
- 13 byt 5+kk
- 14 klastř malých bytů
- 15 ochoz, galerie



Řez

místo stavby: **Fritz-Winter-Straße 7–16, Mnichov, DE**; účel stavby: **komunitní obytný soubor**; autor: **Julius Klaffke, Cornelius Müller / bogevischs buero (Mnichov), Udo Schindler, Walter Hable / SHAG Schindler Hable Architekten (Mnichov)**; investor: **družstvo wagnis**; projekt: **2015**; realizace: **2016**; hrubá podlažní plocha: **20 275 m²**; plocha bytů: **9 600 m²**; plocha společných místností: **400 m²**; plocha komerčních prostor: **680 m²**; foto: **Michael Heinrich**

Architektonickou kancelář **bogevischs buero** založili v roce 1996 **Ritz Ritzer** (*1963, Würzburg, DE) a **Rainer Hofmann** (*1965). Mezi jejich významné projekty patří studentské bydlení v areálu olympijské vesnice v Mnichově (2010), obchodně-administrativní středisko Laim v Mnichově (2011) a výzkumný projekt energeticky efektivního bydlení v Ingolstadtu (2011). www.bogevisch.de Pod značkou **SHAG** spolupracovali na projektu architekti **Udo Schindler** (*1952, Zirndorf, DE) a **Walter Hable** (*1962, Olching, DE), absolventi architektury na Technické univerzitě v Mnichově. www.sh-ag.org



2 Byty jsou nabízeny jednak na běžném trhu s nemovitostmi, jednak dotované – např. v rámci tzv. mnichovského modelu pro středostavovské rodiny s dětmi; rozmístění různě velkých a různě financovaných bytů v objektech má zajistit promísení skupin obyvatel.



3 Participativně vytvořený návrh musí respektovat barevnost a materiál fasád stanovené původním územním plánem.



4 Systém mostků a ochozů v úrovni třetího a čtvrtého podlaží poskytuje další prostory pro setkávání a komunitní činnosti; na střeše jednoho z objektů se nachází také komunitní zahrada.



5 Urbanistický i architektonický koncept celého souboru včetně propojujících mostků vychází z konkrétních přání investora.